



የ PINEHURST WAY NE እና NE 117TH ST መጋጠሚያ ማሻሻያ

ሰፕቴምበር 2019

ፕሮጀክት ገለጻ

ይህ ፕሮጀክት የ Pinehurst Way NE እና NE 117th St መጋጠሚያን ድጋሚ ይቀርዳል።

Pinehurst Way NE እና NE 117th St የምስራቅ-ምዕራብ ዋና ባልሆኑ መንገዶች (NE 117th St) የሚከፈል ሁለት የሰሜን-ደቡብ ዋና መንገዶች (Pinehurst Way NE እና 15th Ave NE) አሉት፤ ይህ ሶስት መጋጠሚያዎች ያሉት የተወሳሰበ መተላለፊያ ይፈጥራል፡ : NE 117th St በ Olympic Hills፣ Pinehurst፣ Maple Leaf እና የወደፊቱ Northgate Link light የባቡር ጣቢያ መካከል እግር መንገድ እና የብስክሌት ጉዞ የሚያደርጉ ሰዎችን የሚያገናኝ የወደፊት የአካባቢው አረንጓዴ መንገድ ነው።

ዋናው ግባችን ሁሉም ተጓዦች የበለጠ ደህንነቱ የተጠበቀ እና ምቹ ተሞክሮ በመተላለፊያው ላይ እንዲኖራቸው ደህንነት እና መንቀሳቀስን ለማሻሻል ነው።

የፕሮጀክቱ የኋላ ታሪክ

የ Pinehurst Way NE እና NE 117th St ማሻሻያዎች ለመጀመሪያ ጊዜ የታወቁት በ Hazel Wolf K-8 ት/ቤት እና የአካባቢው ነዋሪዎች ነበር። በዚህ መጋጠሚያ ላይ ማሻሻያዎችን ለመቅረጽ ስኬታማ የሆነ የእርስዎ ድምጽ፣ የእርስዎ ምርጫ ማመልከቻ ከተደረገ በኋላ መጋጠሚያውን ድጋሚ በመቅረጽ ለቀረፉ የሚችሉ ግጭቶችን የሚያሳይ በዚህ ቦታ ያለውን የትራፊክ መረጃ አጥንተናል። እነዚህን "ከፍተኛ ግጭት ያለባቸው ቦታዎች" እና ስቀድማ ለንዲሁም በተቻለ ፍጥነት ለማሻሻል ግብአቶችን እና ስተባብራለን። በዚህ መጋጠሚያ ላይ ለሁሉም የጉዞ አይነቶች የሚደረግ ማሻሻያ ለ Hazel Wolf K-8 የእግር ጉዞ እና የሳይክል ጉዞ መገናኛዎች እና የወደፊቱ Pinehurst የአካባቢ አረንጓዴ መንገድ መገናኛ የተሻለ ደህንነት እና ምቹ ለመስጠት ያስችላል።

መርሀግብር እና ገንዘብ

የ Pinehurst Way NE እና NE 117th St መጋጠሚያ ማሻሻያ የገንዘብ እርዳታ ያገኘው የ Seattle እና WSDOT ደህንነታቸው የተጠበቀ መንገዶች ወደት/ቤት መርሀግብሮች ለማንቀሳቀስ በሚደረገው ክፍያ ነው። የፕሮጀክቱ ቅርጽ በ2019 በሙሉ ይቀጥላል፤ ግንባታውን በ2020 ሰመር ለመጀመር ታቅዷል።

የፕሮጀክት ባህሪዎች

- የእግረኞችን እና የሳይክል ተጠቃሚዎችን መሻገሪያ ለማሻሻል እንዲሁም Pinehurst Way NE and 15th Ave NE ላይ የትራፊክ ፍሰትን ለማሻሻል አዳዲስ ትራፊክ ምልክቶች መግጠም።
- የመጋጠሚያ ቅርጹን ድጋሚ ማደራጀት፣ ደህንነቱ የተጠበቀ እና ምቹ መሻገሪያ ለመስራት ምልክት ያለው መሻገሪያ እና አካፋይ ቦታ
- መጨናነቅ እና ግጭት ለመቀነስ የመኪና መዞሪያ ቦታዎችን መገደብ
- ለወደፊቱ Pinehurst Neighborhood Greenway እና future Northgate Link light የባቡር ጣቢያ መገናኛ መፍጠር
- በደቡብ በኩል በሮዥሽልት ዌይ እና በ 12 ኛው Ave NE መካከል በ N 117 ኛው St ደቡብ ጎን አዳዲስ የእግረኛ መንገድ ይገነባል
- የግጭት ቁጥር መቀነስ
- ለሁሉም ተጓዦች ደህንነት እና ተገማችነትን መጨመር

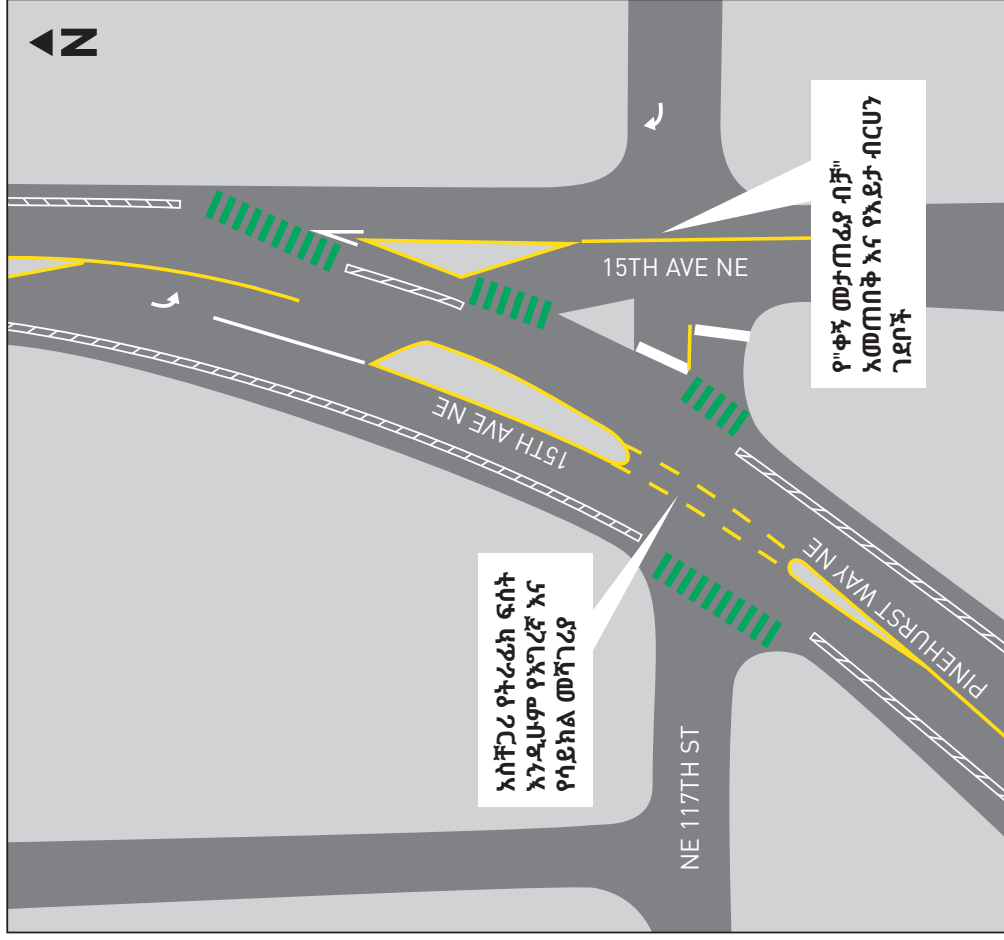


አሁን ያለው የመታየት ሁኔታ፣ አቅጣጫ ጥቆማ እና የመሻገሪያ ችግሮች፡ በ Pinehurst Way NE እና NE 117th St ወደሰሜን

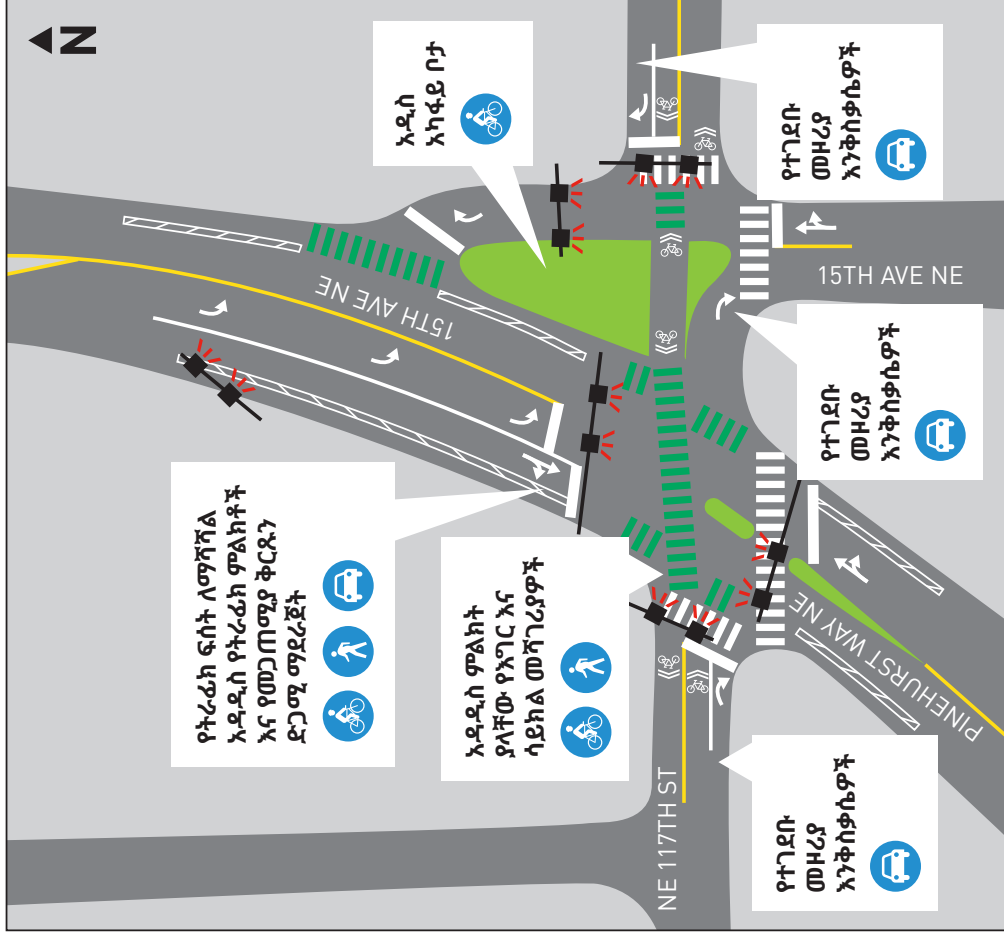
ለትርጉም እና አስተርጓሚ እገዛዎ (206) 316-2549 ላይ ይደውሉ

የ PINEHURST WAY NE እና NE 117TH ST መጋጠሚያ ማሻሻያ

አሁን ያሉ መጋጠሚያዎች እና ችግሮች



ለመጋጠሚያ ቅርጽ እና የተጠቃሚ ጥቅሞች የቀረበ ሀሳብ



የፕሮጀክቱ መረጃ እና ማግኘት የሚቻለው ሰው

Your Voice, Your Choice Projects

www.seattle.gov/transportation/projects-and-programs/programs/pedestrian-program/

pinehurst-way-ne-and-ne-117th-st-intersection-and-sidewalk-project

DOT_NE117thPinehurst@seattle.gov | (206) 316-2549